

# Povezanost gastroezofagealne refluksne bolesti s kvalitetom života i religioznošću

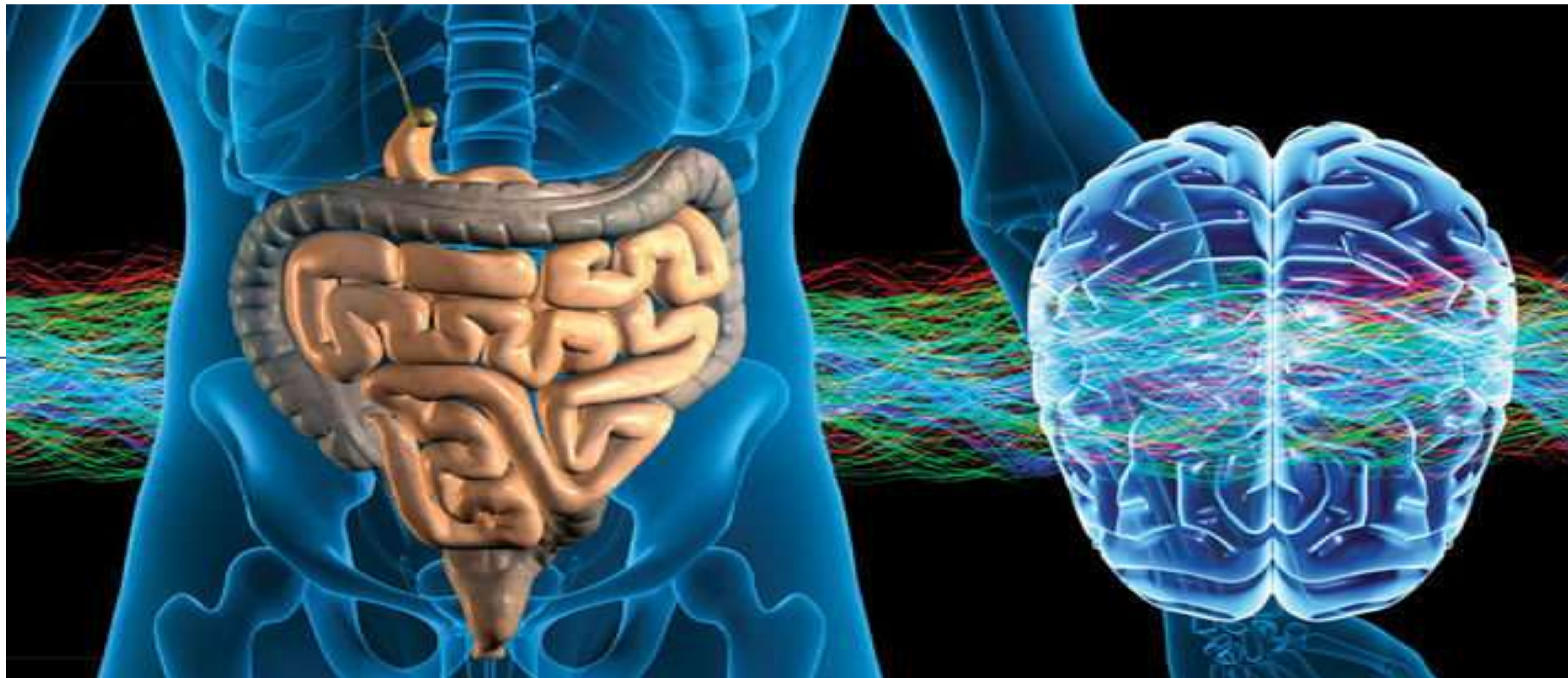
Martina Šimunović – Fakultet zdravstvenih studija – Klinika za unutarnje bolesti s centrom za dijalizu

Dragan Babić – Fakultet zdravstvenih studija – Klinika za psihijatriju

Emil Babić – Klinika za unutarnje bolesti s centrom za dijalizu

## Uvod

Gastroezofagealna refluksna bolest (GERB) patološko je stanje uzrokovano vraćanjem sadržaja želuca i dvanaesnika u jednjak, usta i dišne puteve s različitim spektrom simptoma i znakova bolesti (1). Početkom 20 tog. stoljeća GERB je bio nepoznat. Tridesetih godina dvadesetog stoljeća u medicinskoj je literaturi bilo zabilježeno tek stotinjak primjera bolesti jednjaka zbog vraćanja želučanog sadržaja (2). GERB je kronična bolest koja ometa kvalitetu svakodnevnog života. Gastroenterološka istraživanja kao i psihijatrijske kliničke studije ukazuju na povezanost GERB-a i mentalnog zdravlja. Dokazano je da kod osoba koje boluju od GERB-a povećana incidencija depresije, anksioznosti, neuroticizma i psihološkog distresa (4). Drugi autori su ustanovili da komorbidni i depresija prevladavaju u bolesnika s GERB-om (5). Oko 60 % pacijenata s GERB-om prijavilo je pogoršanje simptoma tijekom stresa.



## Ciljevi i metode

Istraživanje će se provoditi primjenom presječne studije među ispitanicima oboljelih od GERB-a i među kroničnim. Istraživanje će biti provedeno na Klinici za psihijatriju i na Odjelu gastroenterologije SKB Mostar. Istraživanje će sačinjavati dvije skupine, ispitna i kontrolna. Ispitnu skupinu sačinjavati će 100 ispitanika sa uspostavljenom dijagnozom GERB-a, a kontrolnu skupinu sačinjavati će 80 ispitanika oboljelih od kroničnih duševnih bolesti. Istraživanje će biti dragovoljno i anonimno, a starosna do kretat će se od 18-70 godina. Skupine se neće razlikovati ni po udjelima spolova.

CILJ ISTRAŽIVANJA JE spitati povezanost gastroenterološke refluksne bolesti s kvalitetom života i religioznošću.

Za realizaciju općeg cilja postavljene su sljedeće hipoteze:

H1:G Gastroezofagealna refluksna bolest narušava kvalitetu života

H2: Religioznost povećava kvalitetu života u osoba oboljelih od GERBA-a.

## Rezultati

Gastroenterološka istraživanja kao i psihijatrijske kliničke studije ukazuju na povezanost GERB-a i mentalog zdravlja.

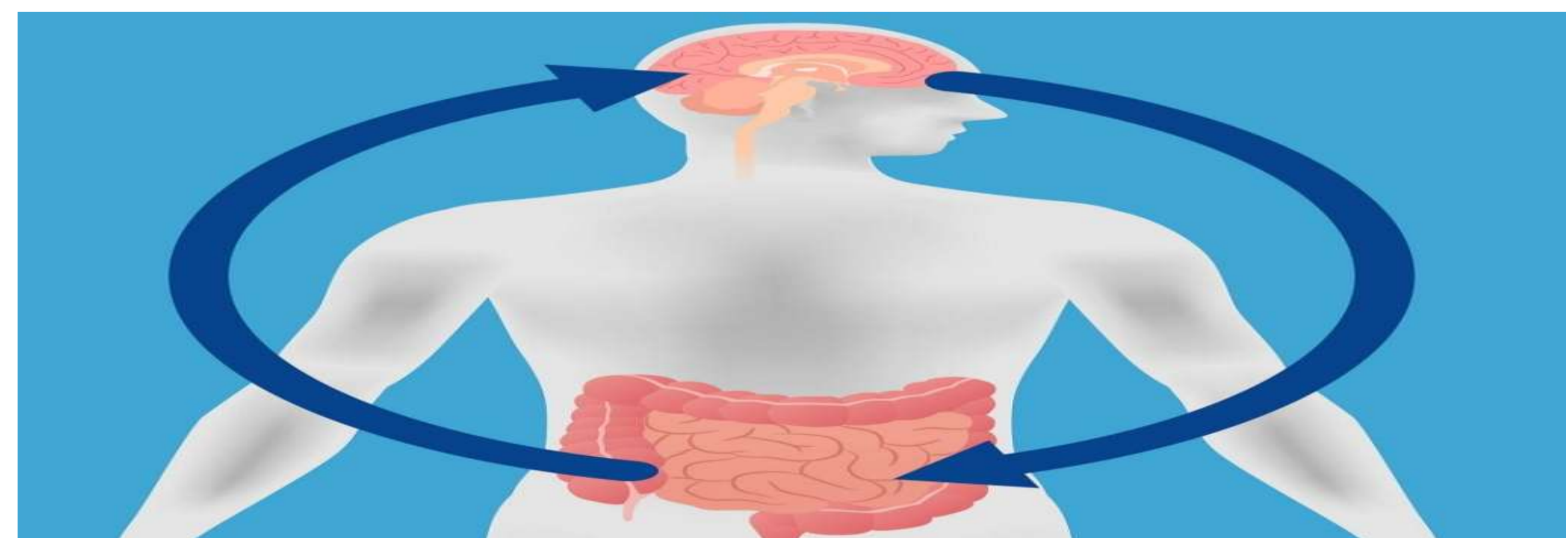
Osobe koje boluju od GERB-a povećana je incidencija depresije, anksioznosti, neuroticizma i psihološkog distresa.

Kamolz i Velonovich smatraju da je uzrok u promjenama motiliteta jednjaka i odgovoru donjeg ezofagealnog sfinktera na stresore.

Psihološka simptomatologija poremećaji volje i anksiozni poremećaji su u pozitivnoj korelaciji sa simptomima povezanih s GERB-om.

## Zaključak

GERB je kronična bolest koja ometa kvalitetu svakodnevnog života bolesnika i smatra se da dvije trećine bolesnika ima smetnje uzrokovane GERB-om i 10 godina nakon postavljanja dijagnoze. Smatram da dosadašnja istraživanja nisu u punoj mjeri odgovorila na pitanje kvalitete života kod GERB-a jer u mnogim slučajevima veći je naglasak stavljen na liječenje fizičkih simptoma, a nevidljivi psihički poremećaji u tim subjektima često se ignoriraju.



## Reference

1. NANDURKAR S, LOCKE III G, MURRAY JA i sur. Rates of endoscopy and endoscopic findings among people with frequent symptoms of gastroesophageal reflux in the community. Am J Gastroenterol. 2005;100(7):1459-65.
2. Sawaya RA, Macgill A, Parkman HP, Friedenberg FK. Use of the Montreal Global Definition as an Assessment of Quality of Life in Reflux Disease. Dis Esophagus. 2012; 25: 477-83.
3. DELANEY BC. Review article: prevalence and epidemiology of gastroesophageal reflux disease. Aliment Pharmacol Ther. 2004;20 (Suppl 8):2-4.
4. DENT J, EL-SEARG HB, WALLANDER MA, JOHANSSON S. Epidemiology of gastro-oesophageal reflux disease: a systematic review. Gut. 2005;54:710-7.
5. PULANIĆ R. Gastroezofagealna refl uksna bolest. U: Vucelić B i sur, ur. Gastroenterologija i hepatologija. Zagreb: Medicinska naklada; 2002, 389-409.